

Távoli elérés

/Az intézményben dolgozók munkakönyvtárának távoli elérése/

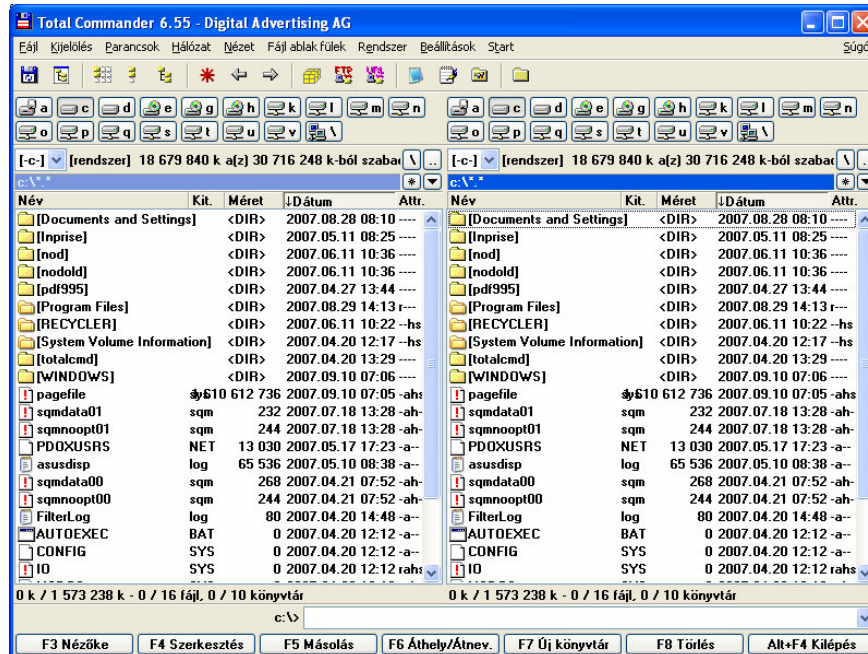
Szükséges feltételek:

- Windows 98se vagy újabb operációs rendszer (pl: XP, Win2000, Vista)
- Total Commander 5.0 verziótól frissebb (régében Windows Commandernek hívták)

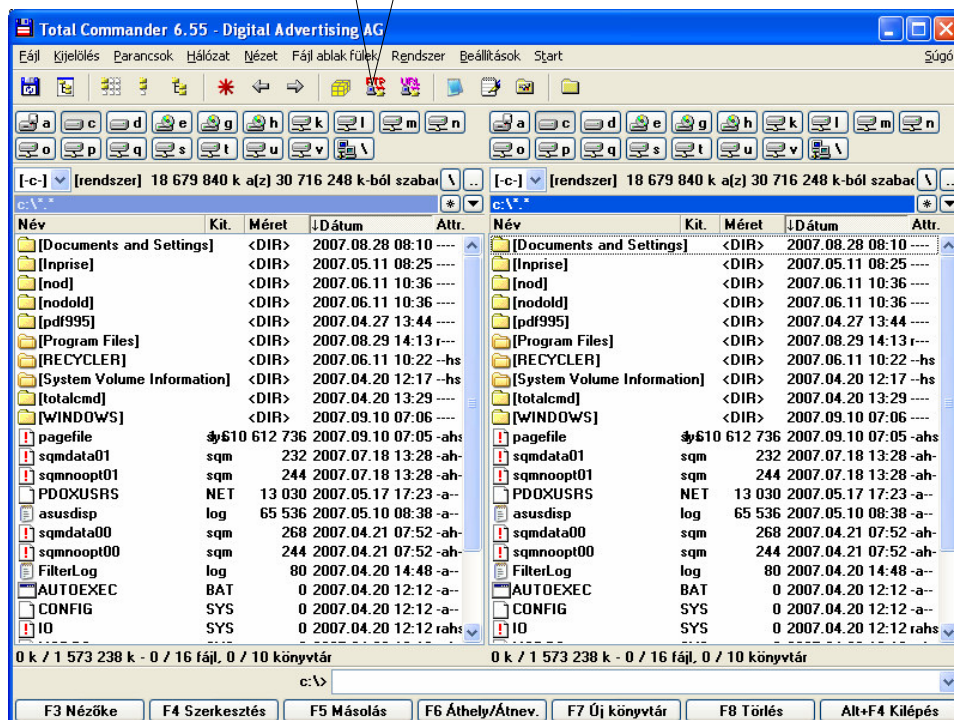
Kérem az alábbi lépéseket végrehajtani:

- 1) Indítsuk el a Totál Commandert.

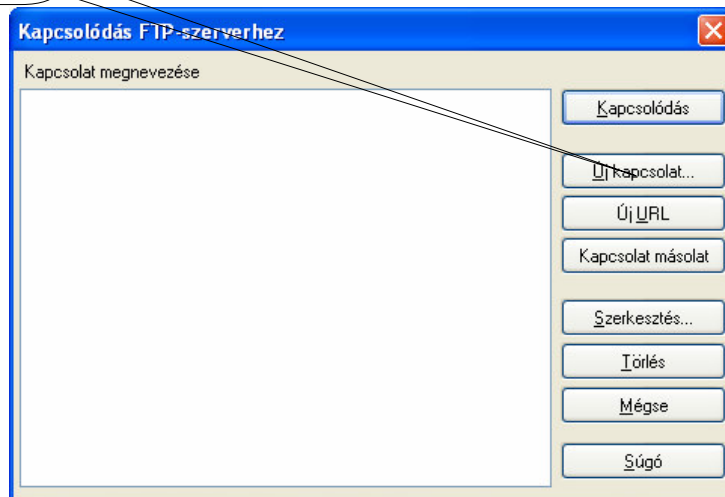
Strat menü -----> Programok -----> Total Commander ----> Total Commander 32



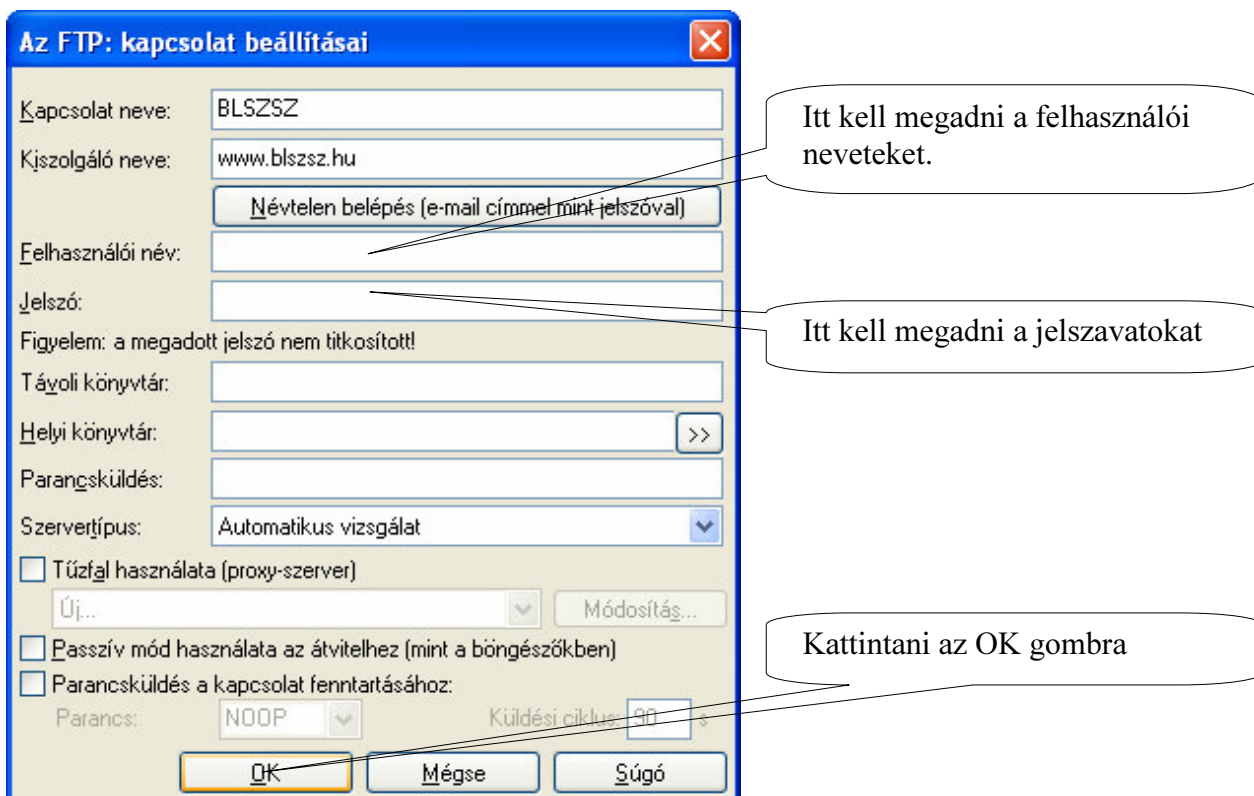
- 2) Kattintsunk az ikonsoron az **FTP kapcsolódás...** ikonra (piros színű gomb közepén)



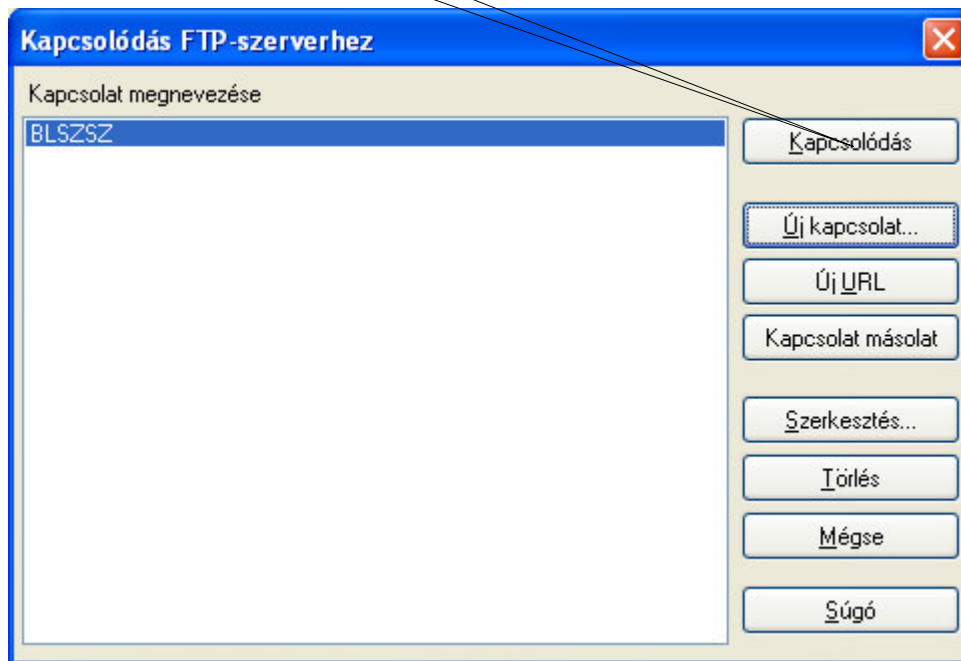
- 3) A megjelenő panel jobb oldalán lévő vezérlő menüsorból kattintsunk az **Új kapcsolat...** nyomógombra



- 4) A kapcsolat adatait kérem az alábbi módon kitölteni (kis-nagy betűkre figyelve)



- 5) A helyes beállítások elvégzése után az alábbi ablakkal kell találkoznotok. Itt már csak annyi a dolgotok, hogy a **Kapcsolódás** gombra kell klikkelnetek.



A bejelentkezés automatikusan a munkakönyvtáratokra pozícionál titeket.

FONTOS

A fájlokat nem tudjátok megnyitni a kapcsolódás ablakában, minden esetben át kell másolni a helyi gépre, a módosítások elvégzése után pedig fel kell tölteni.

3 Perc tétlenség után a kapcsolatot automatikusan bontja a szerver.

A www.blszsz.hu oldalon baloldali kapcsolat ablakban az „[Belépés az FTP szerverre](#)” linkre kattintva webesen is elértek az 'U' meghajtón lévő állományaitokat.
Amennyiben a weblapról jelentkezték be, nincs lehetőségetek fájlokat feltölteni.

További segítség a blszszweb@blszsz.hu címen kérhető

Kelt:
Salgótarján, 2007. október 8.

Üzemeltetés